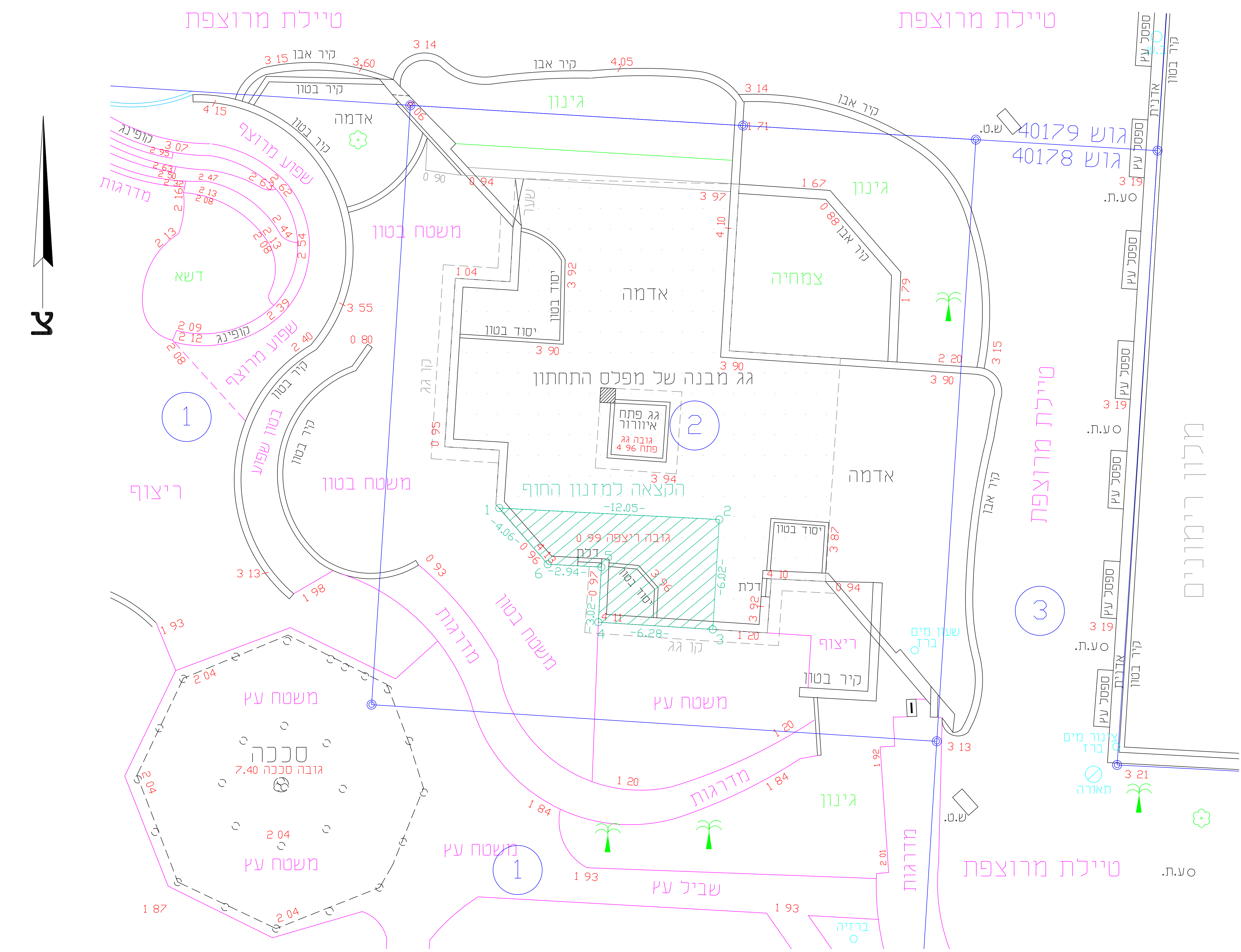


חוף צפוני אילת
 חוף נפטון
 גוש 40178
 חלקה 2
 הקצאה למזנון החוף
 שטח הקצאה 50 מ"ר
 מפה מצבית + גבהים
 קנה מידה 1 : 250

מספר סידורי 19\2008\182



הצהרת המודד:
 אני מאשר כי מפה זו היא העתק נכון של מפת מדידה להיותר שהכנתי על סמך מדידה שהסתיימה בתאריך 13.03.2019 וכי כל הפרטי שצוינו במפה הם מדויקים ודרגתה היא:
 דרגה אי מפה שבה נמדדו במדידה קרקעית כל פרטי התכנית, כולל קווי המגע שלהם עם הקרקע וההיטל של ההיקף החיצוני שלהם על הקרקע

קובץ: HFNP19.DWG
 לא לצרכי רישום
 מדידות אילת הנדסה
 רישיון 902
 סוסניצקי ויטלי מודד מוסמך
 אילת ת.ד. 200 טל: 08-6323122
 תאריך: 13.03.2019
 חתימה:

טבלת קורדינטות

מס' נקי	X	Y
1	384726.86	195436.23
2	384726.23	195448.26
3	384720.22	195447.91
4	384720.62	195441.65
5	384723.63	195441.81
6	384723.79	195438.88

הערות:
 1. התוכנית קשורה לרשת קורדינטות ארצית החדשה.
 1. גבולות חלקות נלקחו ממפת גוש רישום 40178.